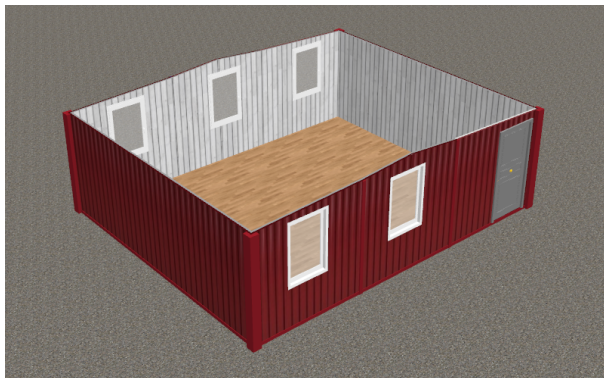


Для проживания КП1-3-42



| | |
|--------------------------|----------------|
| Площадь, м2: | 42 |
| Габариты, м: | 5,85x7,35x2,45 |
| Назначение: | Для проживания |
| Сборка: | 1 день |
| Кол-во элементов: | 3 |

Стоимость от: 360000 руб.

Базовая комплектация

| | |
|----------------------------|---|
| Крыша: | Плоская из листа х/к 0.8 мм окрашенного |
| Каркас: | Швеллер х/г 100x50x3 мм, стальной угол 50x50x5 мм |
| Утепление: | Минвата URSA 50 мм |
| Наружная отделка: | Оцинкованный профлист С8 |
| Внутренняя отделка: | МДФ панели |
| Пол: | ДСП 16мм линолеум бытовой |
| Окна: | ПВх 0,8x1м П\О |
| Двери: | Входная стальная 1,2мм, утепление 50мм |
| Гидроизоляция: | Пленка ПВХ 40 мкм |
| Нащельники: | 2шт |

В базовую комплектацию входят:

Окна

Деревянные с двойным остеклением, позволяют сохранить тепло и повышают шумоизоляцию

Двери

Все внутренние двери - МДФ, ламинированные с установленной ручкой-защелкой

Пол

Из шпунтованной доски 22 мм естественной влажности, при желании покрывается линолеумом

Утепление

Минеральная вата типа URSA 50 мм, сохраняет тепло внутри помещения, можно доутеплить до 100 мм

Доставка

Доставка осуществляется спецтехникой, оборудованной крановыми установками по индивидуальному расчету.

Возможен самовывоз с погрузкой на производстве.